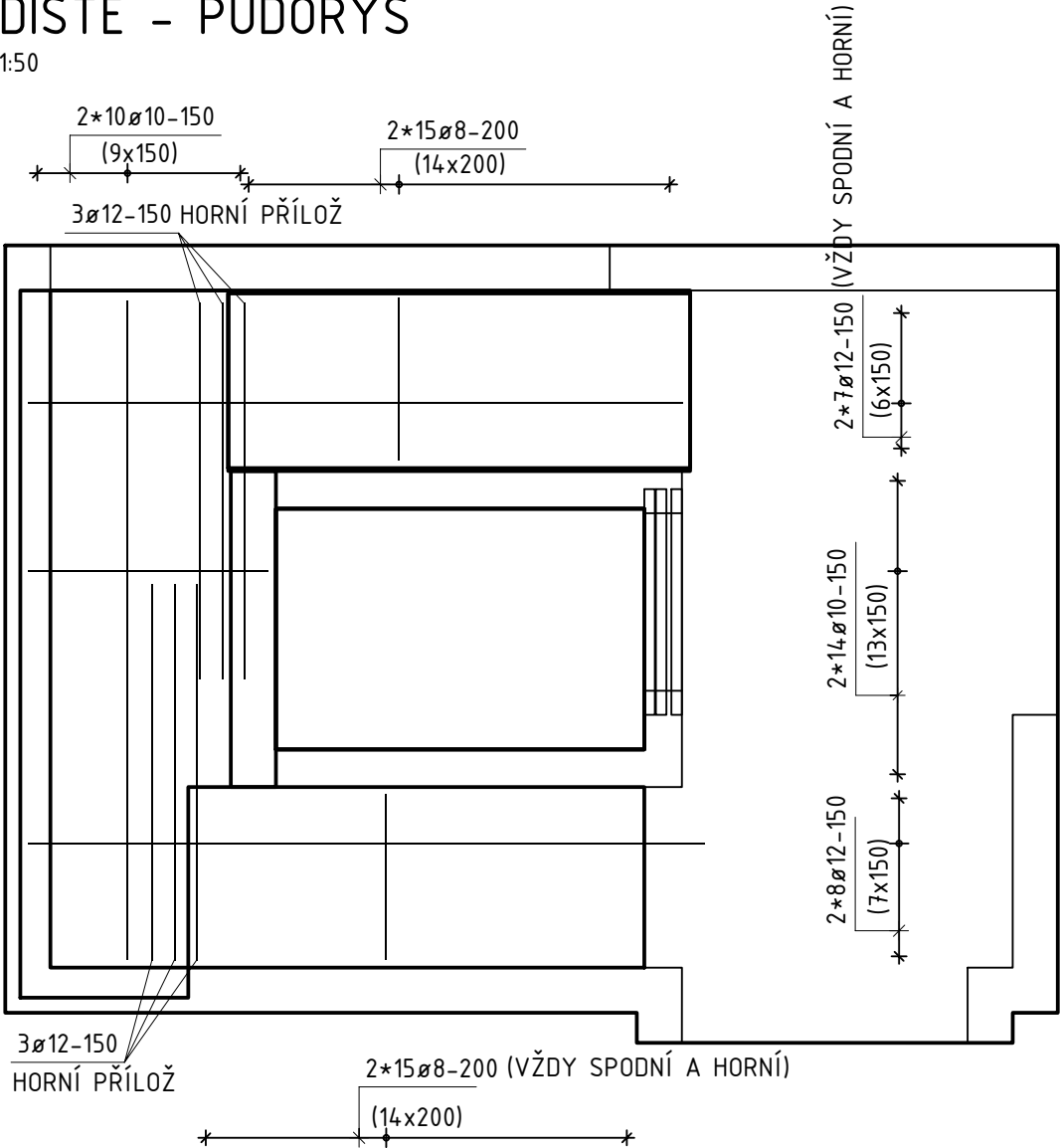


# VÝKRES TVARU A SCHÉMA VÝZTUŽE SCHODIŠTĚ 2.NP - VSTUPNÍ ČÁST

## SCHODIŠTĚ - PŮDORYS

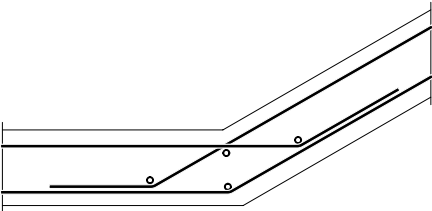
MĚŘÍTKO: 1:50



+ LEMOVACÍ OBVODOVÁ VÝZTUŽ DESEK Z 2ø12

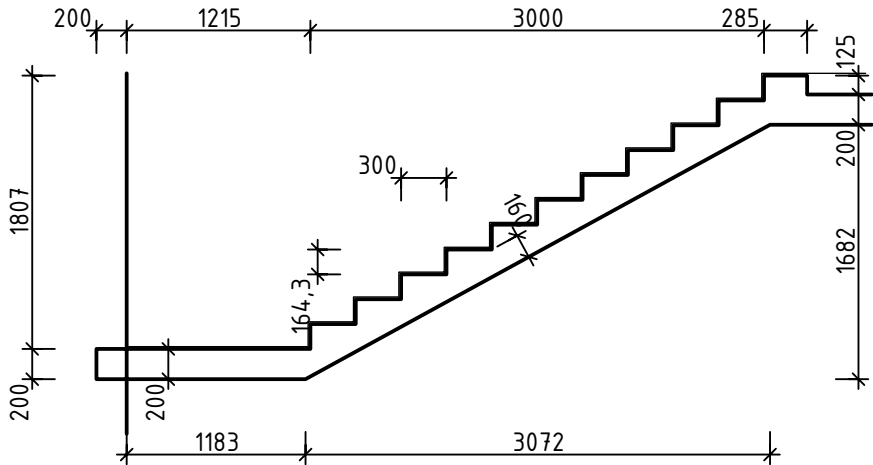
## SCHÉMA VÁZÁNÍ VÝZTUŽE

- VÝZTUŽ BUDE UKLÁDÁNA DLE BEDNĚNÍ, JEDNOTLIVÉ ZMĚNY JEJÍ KŘIVOSTI (NEJEN ZLOMY) BUDOU ŘEŠENY DLE SCHÉMATU NÍŽE
- U ZLOMŮ NAD 20° BUDE DOPLNĚNA KOLMÁ VÝZTUŽ 4x12 mm



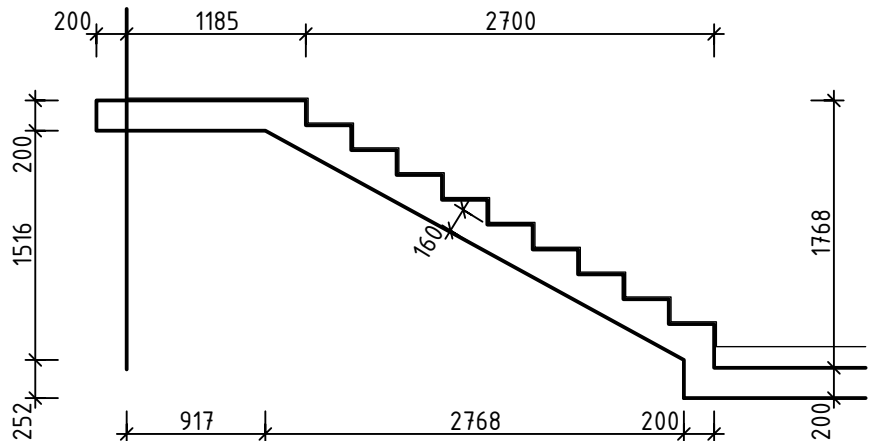
## VÝSTUPNÍ RAMENO - PODÉLNÝ ŘEZ

MĚŘÍTKO: 1:50



## NÁSTUPNÍ RAMENO - PODÉLNÝ ŘEZ

MĚŘÍTKO: 1:50



VÝZTUŽ KRESLENA SCHEMATICKY V SOULADU S VYHLÁŠKOU 499/2006 Sb. O DOKUMENTACI STAVEB. VÝKRES NENÍ URČEN K PŘÍMÉ REALIZACI, ALE SLOUŽÍ JAKO PODKLAD PRO VYPRACOVÁNÍ PODROBNÝCH VÝKRESŮ VÝZTUŽE (VÝROBNÍ DOKUMENTACE ZAJIŠŤOVANÁ ZHOTOVITELEM STAVBY). TATO DOKUMENTACE MUSÍ BÝT PŘED ZAPOČETÍM KONKRÉTNÍCH STAVEBNÍCH A MONTÁŽNÍCH PRACÍ ODSOUHLASENA GP A INVESTOREM.

ORIENTAČNÍ HMOTNOST VÝZTUŽE: 600 kg

BETON:

C25/30 XC1

CI 0,20; D<sub>max</sub> 22; KONZISTENCE S3

VÝZTUŽ:

B500B (ROZMĚRY VÝZTUŽE VNĚJŠÍ)

KRYTÍ:

25 mm

(NA VNĚJŠÍ LÍC VÝZTUŽE)

SMĚRY KLADENÍ VRSTEV VÝZTUŽE:


↑ VNITRNÍ

↔ VNĚJŠÍ

↓ DESKY (PŮDORYS)

## POZNÁMKA:

- BETON DLE ČSN EN 206 V PLATNÉM ZNĚNÍ
- BETONÁŽ NUTNO PROVÁDĚT DLE ČSN EN 13 670
- GEOMETRIE SCHODIŠTĚ PLATÍ PRO OBKLAD tl. 15 mm VČETNĚ LEPIDLA
- STYKOVÁNÍ VÝZTUŽE PŘESAHEM JE DÉLKY MINIMÁLNĚ 55ø MENŠÍHO STYKOVANÉHO PRUTU
- PŘED BETONÁŽÍ NUTNO VLOŽIT VEŠKERÉ VÝZTUŽE NAVAZUJÍCÍCH PRVKŮ A VKLÁDANÉ PRVKY
- POLOMĚRY OBLOUKŮ JSOU POLOMĚRY OHÝBACÍCH TRNŮ, NEOZNAČENÉ POLOMĚRY JSOU ROVNY 1/2 D<sub>r,min</sub>
- CELKOVÉ DÉLKY VLOŽEK JSOU STŘÍŽNÉ DÉLKY


Vedoucí projektant Ing. Josef KREGL		Odp. projektant Ing. Jan BUDIL		Vypracoval Ing. Jaroslav Beneda		Kreslil Ing. Jaroslav Beneda	
							
Investor		Statinné lázně Třeboň s.r.o. Lázeňská 1001, 379 13 Třeboň II					
Objednavatel		JK-STAVPROJEKT, s.r.o.					
Místo stavby		parcela č. 1977/3, 1977/8; k.ú. Třeboň [770230]					
<div>Akce:<div>STAVEBNÍ ÚPRAVY STÁVAJÍCÍHO OBJEKTU BUDOVOY G-LDA S NASTAVBOU ADMINISTRATIVNÍCH A UBYTOVACÍCH KAPACIT, VSTUPNÍ ČÁST</div></div>							
<div>Výkres:<div>VÝKRES TVARU A SCHÉMA VÝZTUŽE SCHODIŠTĚ 2.NP</div></div>							

<div><div><div>RAUTA</div><div>CB</div><div><small>S.R.O.</small></div></div><div>Dobrovodská 2054/53a, 370 06 České Budějovice tel. +420 602 536 426, budil@pstatika.cz, www.rautacb.cz</div></div>		
Formát	3x A4	Paré:
Datum:	08/2025	
Stupeň:	DPS	
Měřítko:	1:50	
Č. zakázky:	Z-25_009	
Číslo výkresu:	D.3.4.BK213	Revize:
		—